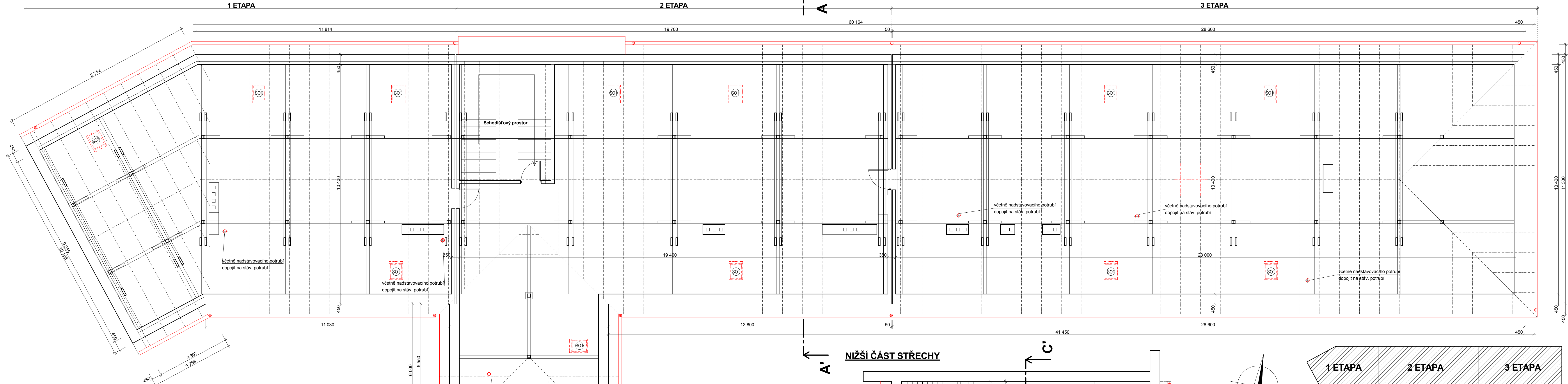


VYŠŠÍ ČÁST STŘECHY



Legenda střešních oken :

SO1 Střešní výlez - 46x61cm, 12ks včetně lémování, střešní výlez pro falcovanou krytinu

Skladba střešního pláště:

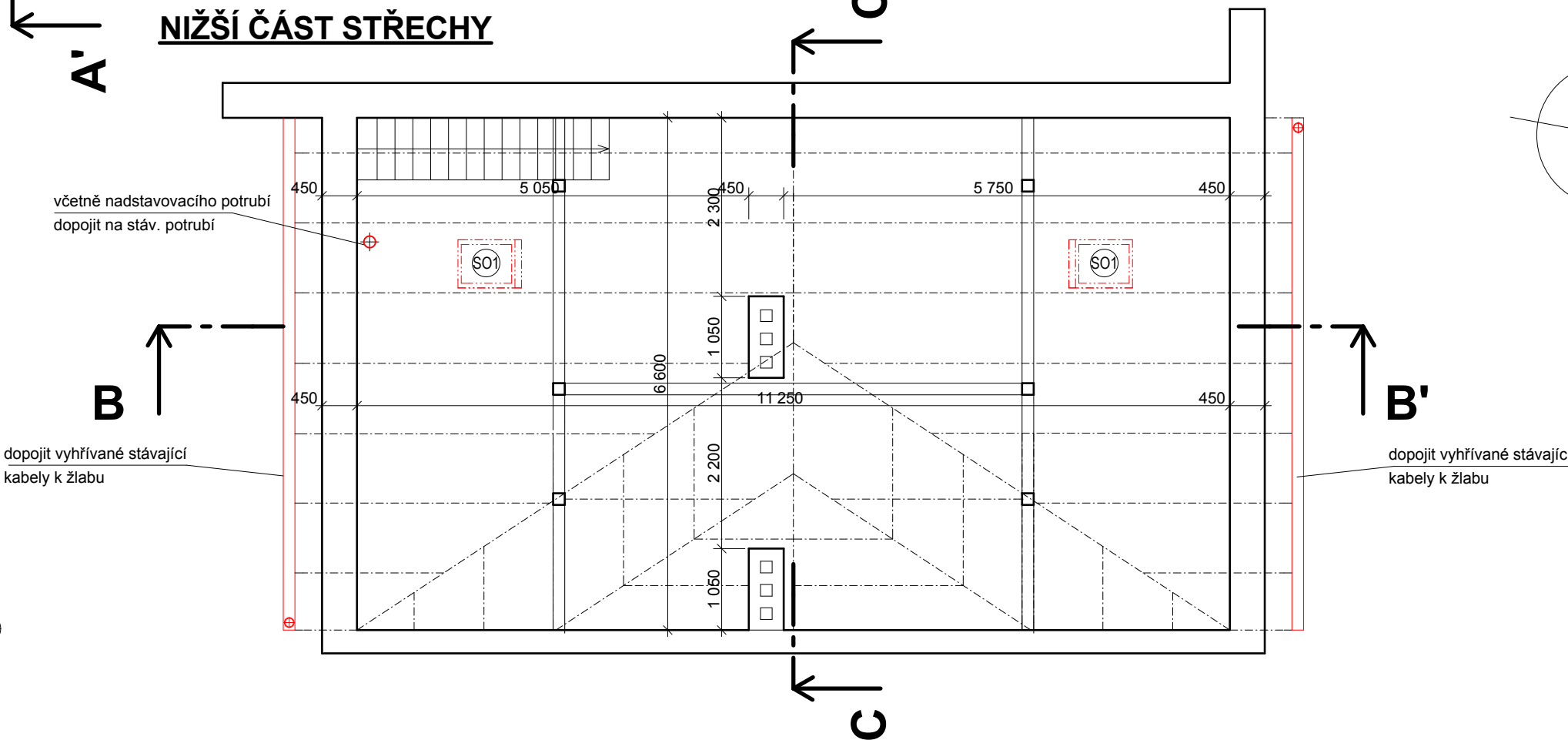
SKLADBA (ST1)

- nová falcovaná pozinkovaná plechová krytina (lakovaná)-odstin určí investor
- nové dřevěné kontralatování 40x60mm
- nové dřevěné latování 40x60mm
- nová kontaktní difúzní fólie 150g/m2- izolační difúzní fólie pro vodotěsné podstřeší s přelepenými přesahy,dvoji lepení
- stávající krokv 110/140
- půdní prostor

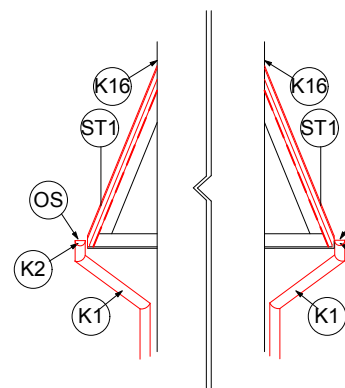
Poznámky :

Stávající veškeré dřevěné prvky krovu budou ošetřeny nátěrem před dřevokazným hmyzem s následnou preventivní ochranou dřeva proti plísním.

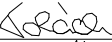
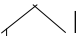
NIŽŠÍ ČÁST STŘECHY



Řez B-B'



2				
1	Předmět změny	Změnu provedl	Podpis	Datum
Č. změny	Předmět změny	Změnu provedl	Podpis	Datum

Vedoucí projektant - HIP		Martin Poláč		 <b>R&amp;P PROJEKT</b> statika, projekce s.r.o.	mobil: +420 775 33 43 18 +420 777 19 20 39	
Projektant		David Feltl			Havlíčkovo náměstí 2728/38 702 00 Ostrava-Moravská Ostrava Česká republika www.rpprojekt.cz IČ: 278 51 443	e-mail: rojickova@rpprojekt.cz polach@rpprojekt.cz
Vypracoval		David Feltl				
Stavebník		MĚSTO BOHUMÍN - MÚ, odbor školství, kultury a sportu Masarykova 158, 735 81 Bohumín				
Název stavby:			ZŠ E. Beneše - oprava střešního pláště		Profese	stavebně konstrukční
Část:			Architektonicko stavební a stavebně konstrukční		C. zák.	030518
					Stupeň	technická pomoc
					Datum	05/2018
					Formát	10xA4 (A1+)
Název výkresu:			Půdorys krovu - nový stav		Měřítko	Číslo výkresu 030518-07
					1:75	